

Antonio Valle

SU DUE NUOVE SPECIE DI ACARI
RACCOLTI ALL'ISOLA DI ZANNONE

(1 figura nel testo e una Tavola)

Ho avuto in studio dal Prof. EDOARDO ZAVATTARI gli Acari raccolti all'isola di Zannone (Isole Pontine) dalla Missione Zoologica dell'Istituto di Zoologia dell'Università di Roma.

Fra le varie specie raccolte, il cui elenco verrà reso noto nella monografia « *Biogeografia di Zannone* » di imminente pubblicazione, due sono nuove e le descrivo brevemente in questa nota.

Fam. UROPODIDAE (**Parasitiformes**)

Oplitis zavattarii sp. n. (tav. I, 1)

La specie è caratterizzata dalla piccola statura (340 μ . di lunghezza) e per la densa sculturazione della zona metapodica ornata da piccole fossette a bordo circolare.

Questa specie differisce da *O. conspicua* BERL. 1904, a cui, è affine, oltre che per la minore statura, per il margine laterale dello scudo perigenitale non crenulato.

HABITAT: terriccio

PATRIA : Isola di Zannone

Due esemplari maschi raccolti nel maggio del 1950.

Dedico questa specie al Prof. EDOARDO ZAVATTARI, promotore di questo studio faunistico.

Fam. CARABODIDAE (**Sarcoptiformes**)

Carabodes arduinii sp. n. (fig. 1; tav. I, 2, 3, 4, 5, 6)

Specie di color nero intenso; lunghezza del corpo 680 μ . Propodosoma, dorsalmente, assai sclerificato, particolarmente nella regione posteriore (fig. 1; tav. I, 2). Peli interlamellari

spatolati posti sul bordo posteriore del propodosoma. Peli lamellari debolmente clavati, rostrali lisci e corti. Setole pseudostigmatiche (tav. I, 5) debolmente claviformi, finemente piumose, rivolte all'indietro. Histerosoma fortemente sculturato, sia dorsalmente (tav. I, 3), sia ventralmente (tav. I, 4). Peli dorsali dell'histerosoma spatolati e ornati da minutissime spinette (tav. I, 3 e 6).



Fig. 1 — Disposizione schematica dei peli e delle zone maggiormente sclerificate del dorso in *Carabodes arduinii*.
Ingrandimento di circa 70 volte.

Da questa diagnosi si deduce che *C. arduinii* appartiene ai *Carabodes* del gruppo del *C. coriaceus* C. L. KOCH. La specie ora descritta differisce tuttavia per molti caratteri da *C. coriaceus*: il minor rapporto fra lunghezza e larghezza del corpo, la struttura peculiare dei peli dorsali dell'histerosoma ecc.. *Carabodes arduinii* differisce inoltre da *Carabodes hungaricus* BALOGH, a cui è affine, per le dimensioni, la diversa ornamentazione del dorso, la posizione dei peli interlamellari, la forma dei peli dorsali dell'histerosoma (spatolati tuttavia anche in *C. hungaricus*).

HABITAT: terriccio

PATRIA : Isola di Zannone

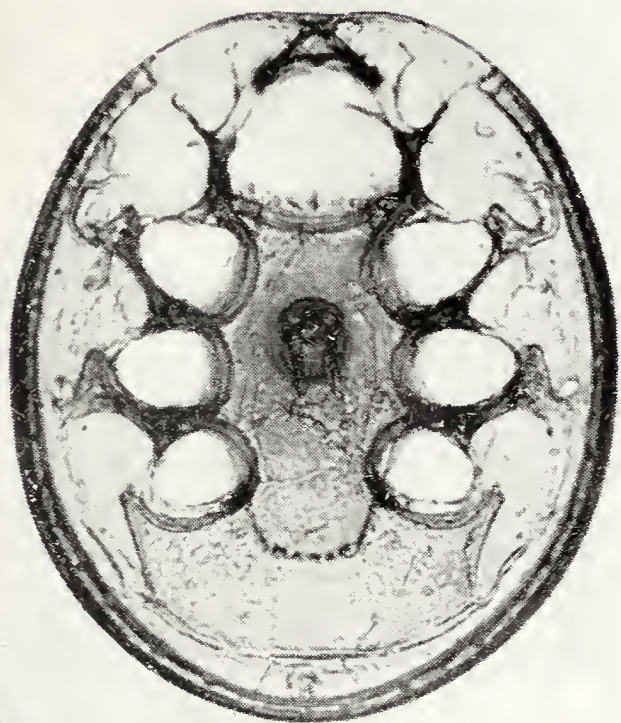
Due esemplari raccolti nel maggio del 1950.

Dedico questa specie al Sig. ALBINO ARDUINI, direttore amministrativo dell'Università di Parma, che in tanti momenti difficili della mia vita mi ha saputo ben consigliare ed aiutare.

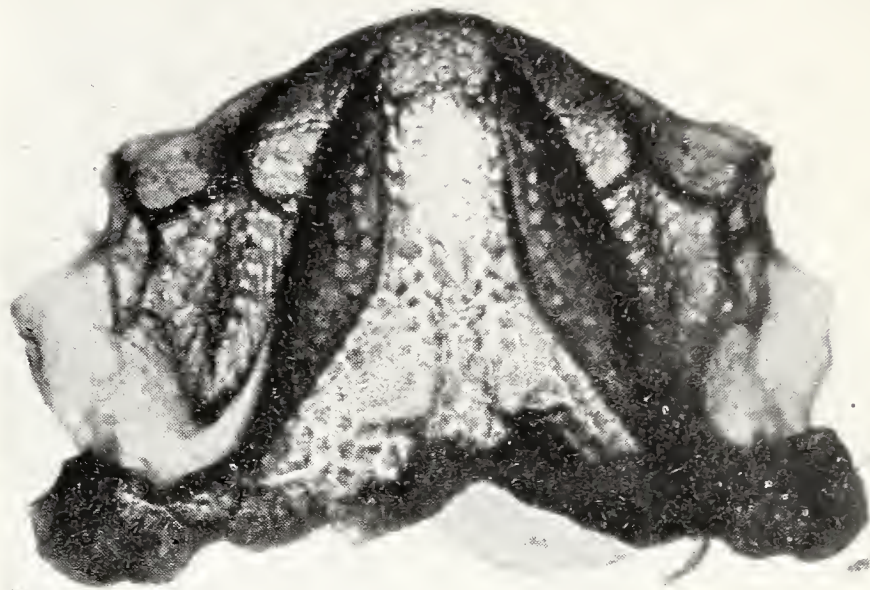
Dall'Istituto di Zoologia ed Anatomia Comp. dell'Univ. di Parma.
Diretto dal Prof. BRUNO SCHREIBER

SPIEGAZIONE DELLA TAVOLA I

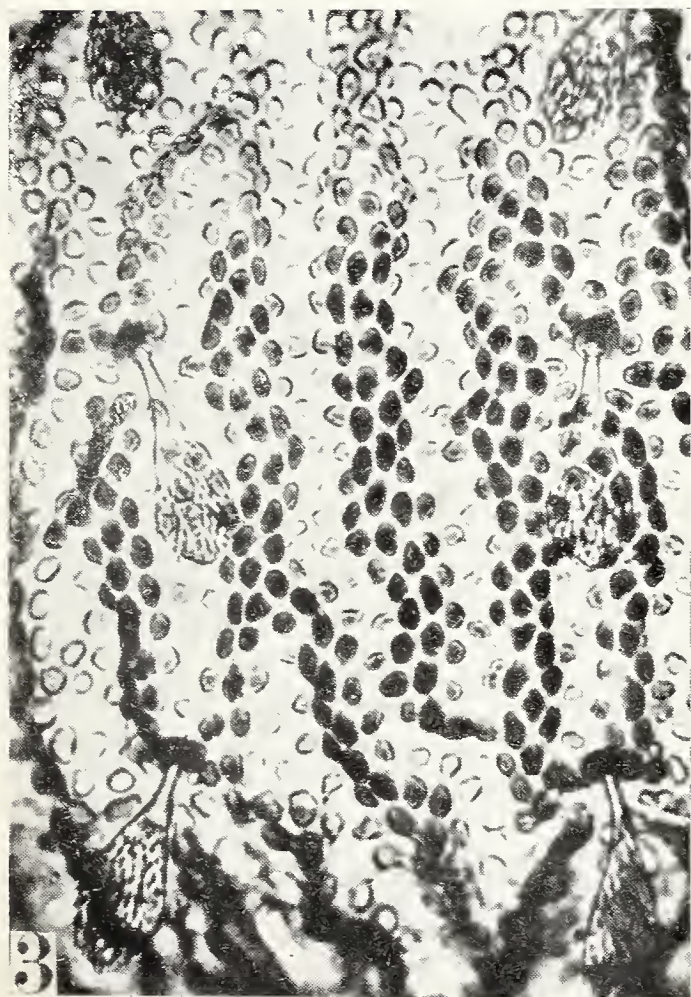
- 1) *Oplitis zavattarii*: animale ♂ visto dal ventre. Sono state tolte ad arte le zampe ed il gnatosoma. Ingrandimento 160 volte circa.
- 2) *Carabodes arduinii*: regione dorsale del propodosoma. Ingrandimento 150 volte circa.
- 3) *Carabodes arduinii*: histerosoma; struttura dorsale e peli. Ingrandimento 280 volte circa.
- 4) *Carabodes arduinii*: histerosoma; regione genitale ed anale. Ingrandimento 150 volte circa.
- 5) *Carabodes arduinii*: organo pseudostigmatico. Ingrandimento 330 volte circa.
- 6) *Carabodes arduinii*: pelo spatolato dell'histerosoma. Ingrandimento 630 volte circa.



1



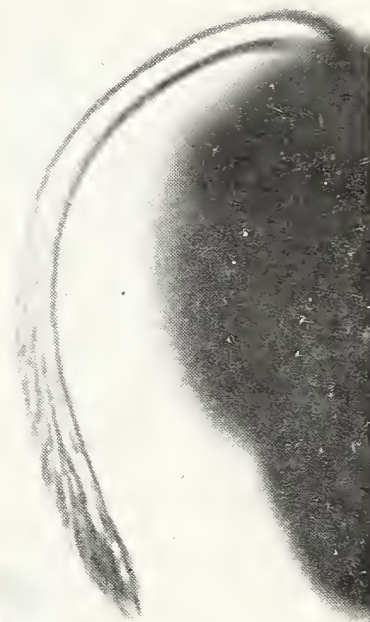
2



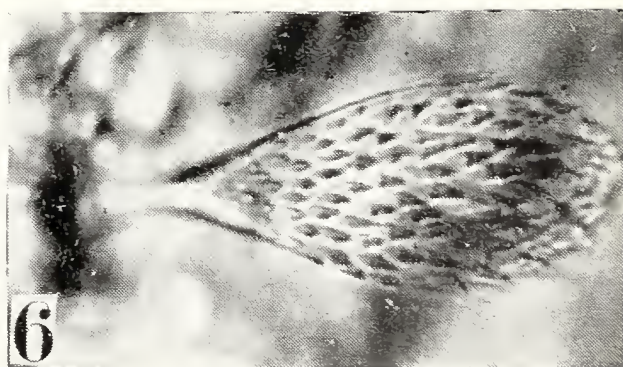
3



4



5



6

